

東夢協だより

R6. 12.25
第140号

(毎月発行)



回覧

題字は小千谷西高等学校の生徒の作品です。

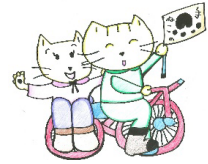
2面：と〜むマーケットの様子、歌声サロン

東夢協 越冬支援サービスのご案内

東夢協では、皆様がこの冬を安心してお過ごしいただくために、3つのサービスを通じてご支援いたします。この機会に、ご利用をご検討ください。※いずれもサポート会員入会が必要です。

<ねこの手除雪応援隊>

今まで屋根雪以外は自分で処理できていたが、今年はできるだろうかとご不安の方は、ご利用をご検討ください。



サービス内容：屋根雪以外の除雪・・・2,000円/時間・人(ただし、アーケード上作業は2,500円)

<よりどころ送迎>

いままで歩いて行けた場所も雪が降ると大変、バス停で待つのは寒くてつらいという方はよりどころからのバス乗り継ぎ、東小千谷の医院への通院等にご利用ください。



サービス内容：ルート・・・木津公会堂〜よりどころ間、事前予約要、平日行き帰り各4便運行
料金・・・単独利用500円(乗合時300円)

<配達サービス(試行)>

よりどころに買い物に出かけることができない方を対象に試行いたします。

サービス内容：よりどころで販売している商品(野菜、その他食品)をご自宅まで配達いたします。

- ・当面、登録先着10名様までを対象とさせていただきます。
- ・ご希望の方はまずご登録ください。(ただし、東小千谷居住者に限定)
- ・ご注文は月曜日～金曜日、9時～12時までに ☎83-4194へ。
- ・配達料(試行期間) 商品合計金額 500円未満・・・200円、500円以上・・・100円



東余録

いよいよ冬本番となり、今年も残りわずかとなりました。この時期は忘年会などの年末行事が多く開催される時期です。また、年末年始に向けて仕事の締めくりや来年の抱負を立てる時期でもあります。私自身でいえば、今年は地域おこし協力隊としてたくさんの挑戦があり、その際に失敗や課題も多くありました。しかし、それらを乗り越える過程で成長を実感することができ、特に、地元のイベント運営に携わる中で自分の力だけで成し得る経験を積めることができ、とても有意義な1年でした。新しい年も変わらず多くのことに挑戦し、失敗を恐れず一歩ずつ進んでいきたいというのが私自身の締めくりと来年の抱負です。皆さんも年末年始に向けて仕事の締めくりや来年の抱負を立ててはいかがでしょうか？

～☆～☆～☆～☆～ 東夢協だよりは団体サポート会員により支えられ発行しています ～☆～☆～☆～☆～

新車・中古車・車検・板金塗装

土日も営業！ナビもタイヤも！
どうぞお気軽にご相談ください。

営業時間/AM9:00~PM6:00 定休日/水曜日

スキアリーナ 小千谷西

TEL 82-2970

〒947-0031 小千谷市大字土川711番地(営業)

玉子焼・おにぎり

<営業日>

竹美店 日曜日 8:00~

よりどころ内販売

火曜日と木曜日 10:00~13:30

竹美 ☎82-6789

佐藤文夫 税理士 行政書士 事務所

税理士 行政書士 佐藤文夫

〒947-0052
小千谷市大字千谷甲1837-4
TEL (0258)86-0122
FAX (0258)89-5040

と～むまーけつとを開催しました！

と～むまーけつとの様子（11月30日よりどころ）



買い物を楽しむ来場者の皆さん



歌声サロン開催(予告)



講師：宮内ひろし(東京ロマンチカ)

日時：2月8日(土)10時～11時30分

会場：ホントカ。演アンカー（定員50名）

参加費(茶菓代含む)：

1,000円（サポート会員は800円）

その他：東栄会館からの無料送迎あり

申込：参加希望の方は事前予約してください。

☎ 83-4194 へ

～☆～☆～ サポート会員ご紹介&東夢協お知らせコーナー ～☆～☆～



12月～2月の主催イベント

1月16日 オカリナ教室(東栄会館)

2月 8日 歌声サロン(ホントカ。)



三仏生繊維(株)

〒947-0051 小千谷市三仏生4020
☎ 83-2195 FAX 83-4633

<発行者>

とうむきよう

東小千谷夢あふれるまちづくり活性化協議会（東夢協）

会長 新保 和之（編集者 金井 信雄・廣井 純）

住所 小千谷市東栄1-5-3（よりどころ内）

問合せ先 ☎ 83-4194（月～金、9:00～16:00）